

dbp
ARCHITEKTUR

dbp-architektur
hauptstrasse 1
26122 oldenburg
germany

info@dbp-architektur.de
0441 570 30 529



054 GUS

info

Neubau eines Reihenhauses mit drei Wohneinheiten | Gustav-Heinemann-Straße | Vechta
Käuferexposé

Januar 2021

dbp
ARCHITEKTUR

Visu

Allgemeine Beschreibung des Projektes

Objektlage: Vechta ist die Kreisstadt und gleichzeitig größte Stadt des gleichnamigen Landkreises im westlichen Niedersachsen sowie eine selbständige Gemeinde. Die als „Reiterstadt“ bekannte Universitätsstadt ist mit Cloppenburg eine der beiden Kreisstädte im Oldenburger Münsterland und wird in der Raumordnung des Landes Niedersachsen als Mittelzentrum geführt. Seit 2006 gehört Vechta zur Metropolregion Nordwest. In der Gustav-Heinemann-Straße soll jetzt ein Reihenhaus mit drei Wohneinheiten und fünf Parkplätzen entstehen.

Objekt: Das Gebäude besteht aus drei Gleichförmigen Teilen, den Reihenhäusern. So entsteht ein länglicher rechteckiger Baukörper. Das Bauvorhaben zeichnet sich durch eine gräuliche Klinkerfassade, sowie weiß verputzte Flächen im Bereich des Staffelgeschosses aus. Das Dach wird als Flachdach ausgeführt.

Die Reihenhäuser werden von Norden aus jeweils mittig barrierefrei erschlossen. Innerhalb der Reihenhäuser erfolgt die Erschließung über eine zweimal viertelgewendelte Treppe mit der die darüber liegenden Geschosse erschlossen werden. In der Zufahrt befinden sich fünf Parkplätze und ein Nebengebäude, in dem sich drei den Wohneinheiten zugeordneten Abteile für den Abstell-, Müll,- und Fahrradabstellraum befinden.

Außenanlagen: Ein gepflasterter Weg führt von der Straße bis zu den Haupteingängen der Gebäudeteile. Die Reihenhäuser verfügen jeweils über einen privaten Gartenbereich, durch Bepflanzung begrenzt wird. Die fünf Parkplätze und der Weg zum Gebäude und dem Nebengebäude befinden sich in gemeinschaftlicher Nutzung. Die Außenanlagen im Süden sind den einzelnen Reihenhäusern zugeordnet und werden daher von den Eigentümern gestaltet.



Ausstattung

Energieeffizienter Neubau als KfW-Effizienzhaus 55 | Fertigstellung Mitte 2021

- Massivbau mit zweischaligem Mauerwerk
- Wärmedämmverbundsystem aus Mineralwolle
- Klinkerfassade mit Details aus Reliefmauerwerk:
 - Hagemeister Moonsund
- Kunststofffenster:
 - 3-fach verglast
 - Schüco LivIng AS
- Brennstoffzelle für die Wärme- und Stromerzeugung (Kraft-Wärme-Kopplung)
 - Fußbodenheizung in allen Räumen
- Bodenbelag:
 - Parkett in allen Aufenthaltsräumen
 - Feinsteinzeug in den Sanitärräumen
- Sanitärausstattung:
 - Villeroy & Boch
 - Armaturen von Herzbach



054 GUS

info

Neubau eines Reihenhauses mit drei Wohneinheiten | Gustav-Heinemann-Straße | Vechta

Käuferexposé

Januar 2021

dbb
ARCHITEKTUR

1: 100



054 GUS

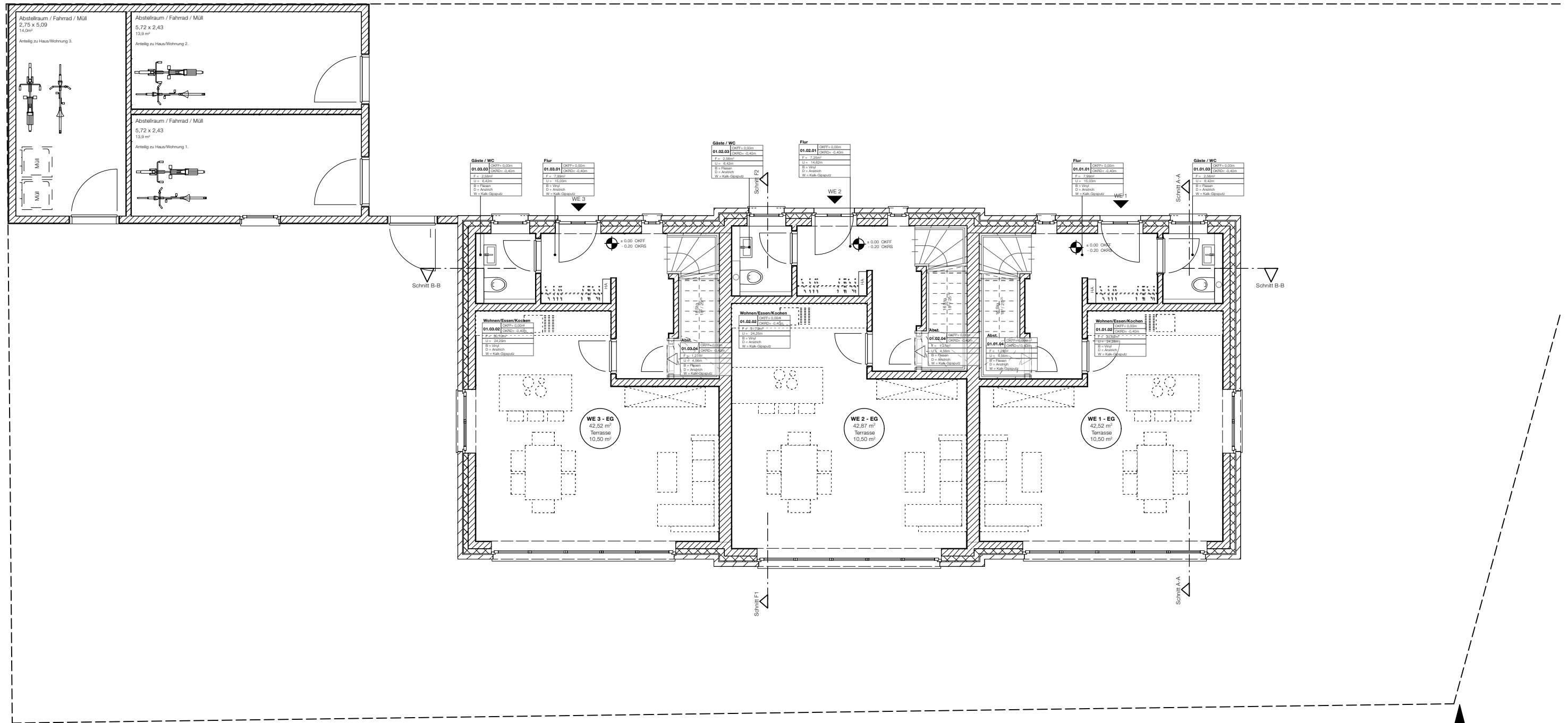
Lageplan

Neubau eines Reihenhauses mit drei Wohneinheiten | Gustav-Heinemann-Straße | Vechta
 Käuferexposé

Januar 2021



1:200



054 GUS

EG

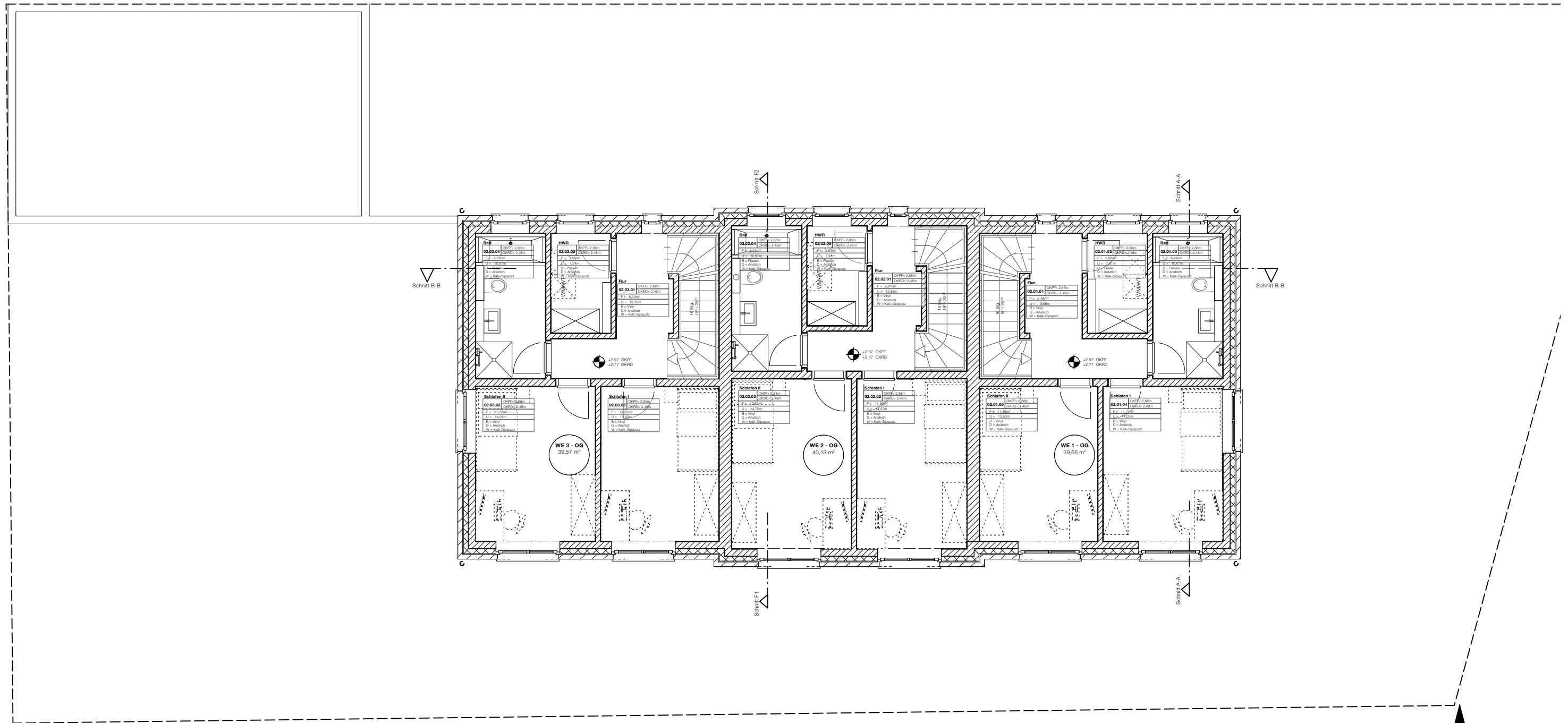
Neubau eines Reihenhauses mit drei Wohneinheiten | Gustav-Heinemann-Straße | Vechta

Käuferexposé

Januar 2021



1: 100



054 GUS

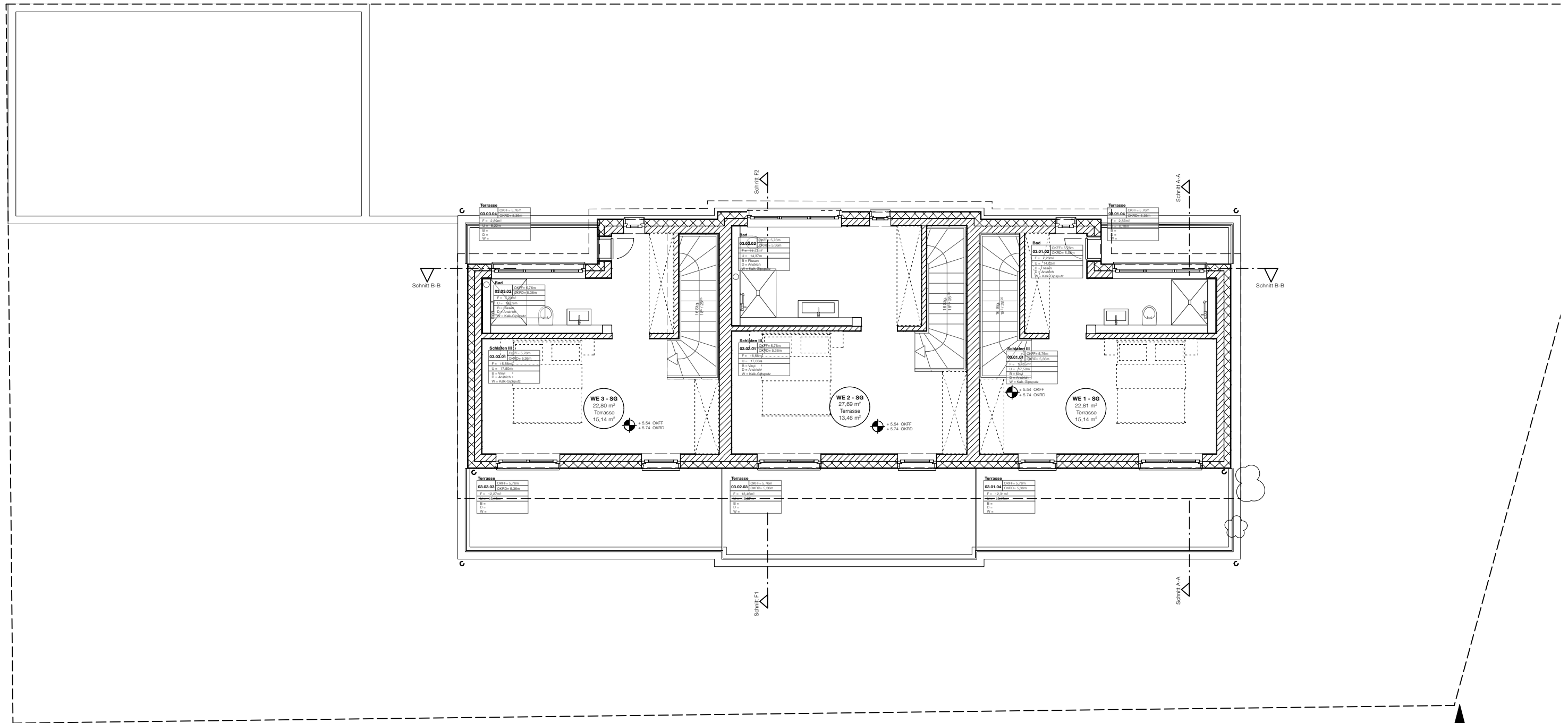
OG

Neubau eines Reihenhauses mit drei Wohneinheiten | Gustav-Heinemann-Straße | Vechta
 Käuferexposé

Januar 2021



1: 100



054 GUS

SG

Neubau eines Reihenhauses mit drei Wohneinheiten | Gustav-Heinemann-Straße | Vechta
 Käuferexposé

Januar 2021



1: 100



Ansicht Osten



Ansicht Süden

054 GUS
AN

Neubau eines Reihenhauses mit drei Wohneinheiten | Gustav-Heinemann-Straße | Vechta
Käuferexposé

Januar 2021



1:100